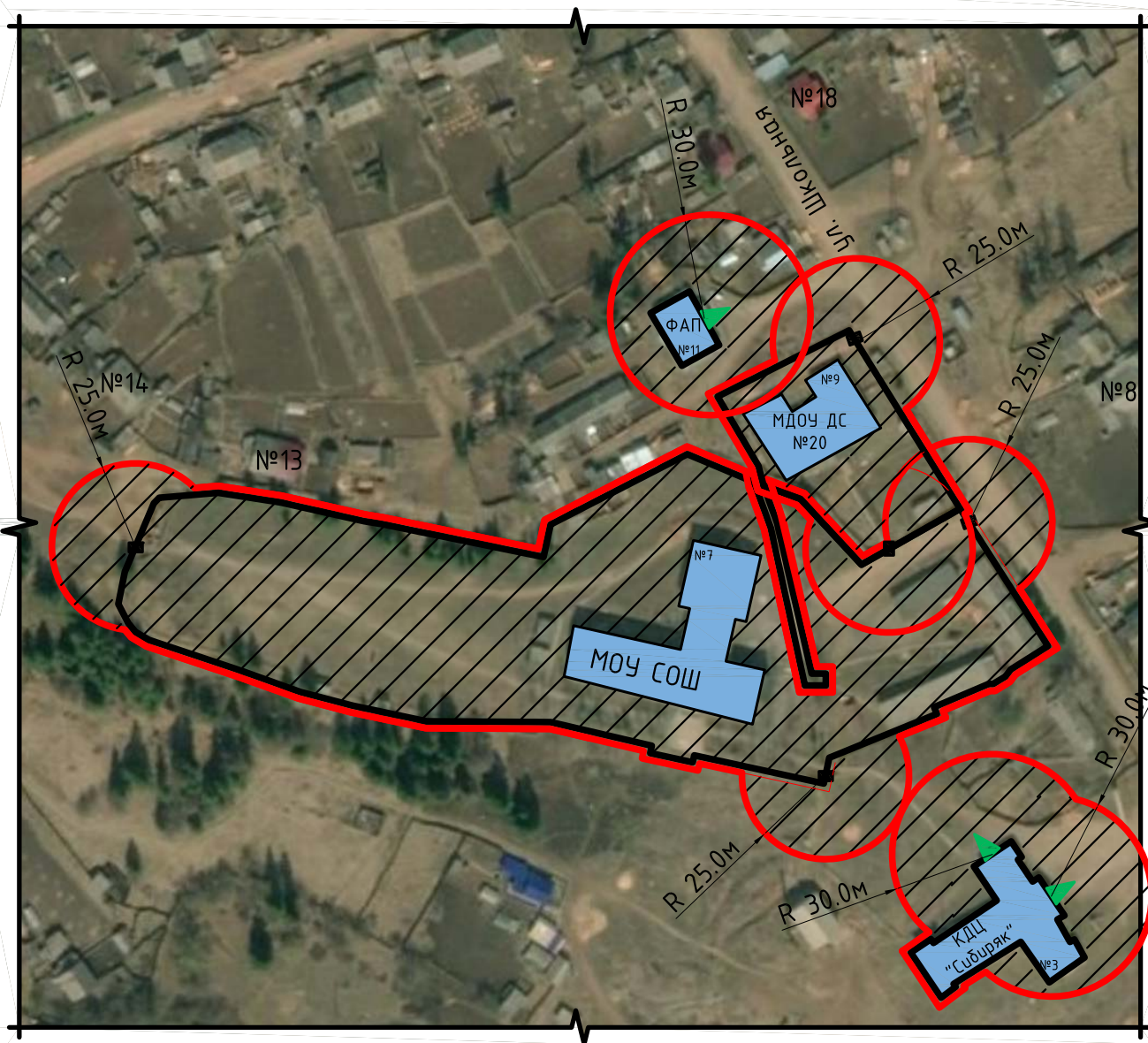


Схемы границ прилегающих территорий к организациям, рынкам и объектам,  
на которых не допускается розничная продажа алкогольной продукции

Схема №27

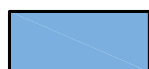
Организация: Муниципальное дошкольное образовательное учреждение детский сад № 20  
Усть-Кутского муниципального образования Иркутской области

Адрес: Иркутская область, Ручейское муниципальное образование (сельское поселение),  
п. Ручей, ул. Школьная, 5



Условные обозначения:

М 1:2000



организация (объект)



граница прилегающей территории, на которой не допускается розничная продажа алкогольной продукции



граница обособленной территории организации



прилегающая территория, на которой не допускается розничная продажа алкогольной продукции



вход на обособленную территорию организации (объекта)



вход в организацию (объект)